



2025年2月27日(木)

渋谷スクランブルスクエア株式会社

SHIBUYA SKY 入場チケットの改定について

「渋谷スクランブルスクエア」の14階・45階・46階・屋上に位置する展望施設「SHIBUYA SKY（渋谷スカイ）」（以下、本施設）は、2025年4月1日（火）以降のチケットについて以下の通り改定いたします。

本施設は、『展望せよ。渋谷、世界、自分、未来。』のメッセージを軸に、「想像力を刺激し、知的好奇心を育む」施設を目指しています。今後も新たな気づきを誘発するカルチャーコンテンツの企画・実施を通して文化を生み出す街である渋谷とともに成長し、訪れる全ての人の多様な明日へと繋がる場所であるために、より一層邁進してまいります。

■SHIBUYA SKY 入場チケット

SHIBUYA SKYの入場チケットは入場日と入場時間が20分毎に決まっている「日時指定券」です。入場時間帯で価格が異なり、10:00～15:00入場は700円お安くお問い合わせいただけます。小学生の価格は全時間帯、引き続き1,200円で提供いたします。また、無料枠を5歳以下まで拡大します。

(料金はすべて税込)

購入方法		WEBチケット		窓口チケット	
入場時間		10:00～14:59	15:00～21:20	10:00～14:59	15:00～21:20
年齢	大人（12歳以上）	2,700	3,400	3,000	3,700
	小人（6歳～11歳） *12歳の小学生を含む	窓口販売のみ	窓口販売のみ	1,200	1,200
	5歳以下 *6歳の未就学児を含む	無料	無料	無料	無料

POINT①「Flower View | 花ひらく、天空の庭」開催

4月8日(火)より「Flower View | 花ひらく、天空の庭」を屋内展望回廊「SKY GALLERY」で開催。さくら、チューリップ、たんぽぽ、すずらん、バラ。季節の訪れを告げる5種の花々が、巨大なアートフラワーとなり、天空に広がる庭園を創り出します。“耳をすます”“香る”“触れる”等五感で楽しむ体験も。続報をお楽しみに。

SHIBUYA SKYでは、目の前の景色に、想像と創造を重ね、視点が広がる期間限定イベントを続々と企画してまいります。



▲イメージ

POINT②「屋上閉鎖時無料キャンセルサービス」スタート

指定入場時間に屋上が閉鎖している場合、ご入場前まで当日の無料キャンセルが可能です。別日でのご来場については、再度ご購入をお願いいたします。

※指定入場時間を一定時間過ぎるとキャンセルできません

※屋上閉鎖時も46階屋内展望回廊は営業しております

※屋上開閉状況はSHIBUYA SKY公式Xもしくは公式サイトにてご確認ください

POINT③ご予約にあわせやすいチケットへ

お客さまの利便性の向上のため、入場日前日まで、ご購入いただいたチケットを無料でキャンセルが可能となります。また、ご予約にあわせやすいよう、入場チケットの販売開始をご入場日の2週間前0時から変更いたします。

<2025年4月1日以降の入場チケット購入にあたっての注意事項>

- チケットは数に限りがございます。希望日時のチケットが完売の場合は購入いただけません。
- 2025年4月1日の入場チケットについて、3月18日午前10時から販売されます。
2025年4月2日以降の入場チケットについて、入場日の2週間前の日本時間午前0時から販売されます。
- 降雨や雷、強風を含む天候不良や高温による熱中症対策などにより、屋上および46F屋外に入場できない場合がございます。
- 入場にあたっての注意事項を事前にご確認ください。
※屋上への持ち込み制限がございます
※施設への持ち込み禁止物（キャリーバッグを含む大きな荷物）がございます
- 対象のWEBチケットのみキャンセルが可能です。窓口チケットはキャンセル対象外です。
【無料キャンセルサービス】
ご来場日前日まで無料でキャンセルが可能です。
【屋上閉鎖時無料キャンセルサービス】
指定入場時間に屋上が閉鎖している場合、ご入場前まで当日の無料キャンセルが可能です。
別日でのご来場については、再度ご購入をお願いいたします。
※指定入場時間を一定時間過ぎるとキャンセルできません
※屋上閉鎖時も46階屋内展望回廊は営業しております
※屋上開閉状況はSHIBUYA SKY公式Xもしくは公式サイトにてご確認ください
- 入場後の滞在時間に制限を設けていませんが、退場後の再入場はできません。
- チケットの転売や加工・複製は禁止しております。
- その他、詳しい注意事項については、チケット購入サイトでご確認ください。

年間パスポート「SHIBUYA SKY PASSPORT」

「SHIBUYA SKY PASSPORT」は、本施設に1年間何度でもご入場が可能で、季節や時間によって変わる渋谷上空の表情や、さまざまな展示、イベントを楽しめる年間パスポートです。価格改定に伴い、お客さまの利便性向上のため、同伴者特典の内容を拡充しました。また、更新価格は新規購入価格と比べ2,000円お安くお買い求めいただけます。

なお、現在SHIBUYA SKY PASSPORTの新規販売は一時停止しております。新規販売の再開が決定次第、公式WEBサイトでご案内します。

(更新は受け付けております)

新規購入	更新
10,000	8,000

(料金はすべて税込)



▲キービジュアル

有効期限：ご購入日から1年間

※更新手続きは、有効期限が切れる3カ月前から有効期限日まで14階チケットカウンターにて承ります
価格改定に伴い、更新価格が4月1日より変更となりますのでご注意ください

2025年3月31日(月)までの更新価格：6,500円(税込)

2025年4月1日(火)以降の更新価格：8,000円(税込)

- 新規購入手順：①アプリ型パスポートもしくはカード型パスポートどちらかを選択
②アプリ型パスポートは渋谷スクランブルスクエアアプリにて、
カード型パスポートは特設サイトにて、お客さま情報を事前登録
③14階チケットカウンターにて顔写真を登録のうえご購入

<2025年4月1日以降の特典内容>

- 1) **1年間何度でも入場可能**
※施設休館日、特別営業日、特別営業時間等の除外日を除きます
- 2) **年パス会員は入場時の予約不要**
※混雑時は、ご入場までお待ちいただく場合がございます
※ご入場直前にチケットカウンターへ年間パスポートをご提示ください。入場チケットとお引換いたします
- 3) **同伴者1名さまに限り、事前購入不要でご入場料金50%OFF**
※本特典は1日1回限りご利用いただけます。同伴者2人目からは、チケットの事前購入が必要です。割引もございません
※窓口チケットを半額料金にて販売します。ご入場直前に窓口へお申しつけください
※チケットが完売している場合でも、本特典はご利用いただけます。
混雑時はご入場までお待ちいただく場合や、入場をお断りする場合がございますので、予めご了承ください
※会員さま本人のみでは本特典は利用できません。会員さま本人と同伴者さまがご一緒に窓口へお越しください

4) 渋谷スカイ内の3ショップにて割引&特典

お土産ショップ<SHIBUYA SKY SOUVENIR SHOP>・カフェ&バー<Paradise Lounge>：お会計から10%OFF
フォトサービス：写真をご購入いただいたお客さまに写真のデータをプレゼント
※お会計時にカード型パスポートもしくはアプリ型パスポートの会員証画面をご提示ください

5) 渋谷スクランブルスクエア ショップ&レストランのチケ得サービスがいつでも利用可能

※チケ得サービス参加店舗にてお買い物・お食事の際に、カード型パスポートもしくはアプリ型パスポートの会員証画面をご提示ください

特設サイト：<https://www.shibuya-scramble-square.com/sky/passport>

4月8日(火)～「Flower View | 花ひらく、天空の庭」スタート

2024年夏、渋谷上空229mからの眺望と巨大アートフラワーが織りなすハーモニーをお楽しみいただいた「FLOWER View | 渋谷上空229mのフラワーウォーク」。2025年春、春を彩るお花の巨大アートフラワーとともに、「香る」や「触れる」といった新たな体験要素を加え、「Flower View | 花ひらく、天空の庭」(以降、本イベント)としてパワーアップし春の訪れをお届けします。

さくら、チューリップ、たんぽぽ、すずらん、バラ。季節の訪れを告げる5種の花々が、巨大なアートフラワーとなり、天空に広がる庭園を創り出します。ここでしか体験できない、五感で味わう春のひとときをお楽しみください。



※画像はイメージです

■イベント名：Flower View | 花ひらく、天空の庭

■開催期間：2025年4月8日(火)～5月30日(金)

■開催場所：SHIBUYA SKY 46階 SKY GALLERY

■観覧方法：イベント当日のSHIBUYA SKY 入場チケットか年間パスポートをお持ちの方は、どなたでもご覧いただけます

※詳細情報は追って解禁いたします。続報を楽しみにお待ちください。

※SHIBUYA SKY 入場チケットは数に限りがございます。ご希望のチケットが完売の場合は購入いただけません

※イベント会期中、特別営業日は通常のご観覧やSHIBUYA SKY PASSPORTのご利用ができない場合がございます

■SHIBUYA SKY で開催しているカルチャーコンテンツ

渋谷は文化を生み出す街であり、本施設はそんな街との循環によって、渋谷とともに成長してゆく「知的好奇心を育てる施設」を目指しています。そのためにも、本施設のキーマッセージである『展望せよ。渋谷、世界、自分、未来。』を軸に、渋谷で文化を生み出しているパートナーやアーティストとのコラボレーションを通じ、新たな気づきを誘発するカルチャーコンテンツを企画・実施しています。

多くのカルチャーコンテンツは、イベント当日のSHIBUYA SKY 入場チケット、もしくは年間パスポートでご参加いただけます。本年も企画展「SKY GALLERY EXHIBITION SERIES」や「ROOFTOP 天体観測」などをはじめとする数々のイベントを予定しております。各イベント情報は随時公式サイトにて公開します。



SKY GALLERY EXHIBITION SERIES



ROOFTOP MUSIC



ROOFTOP "LIVE" THEATER



ROOFTOP 天体観測

▲過去のイベントの様子

▷SHIBUYA SKY について

■SHIBUYA SKY

本施設は、14階～45階の移行空間「SKY GATE」、日本最大級の屋上展望空間「SKY STAGE」、46階の屋内展望回廊「SKY GALLERY」の3つのゾーンで構成されております。渋谷最高峰の地上229mから広がる360度の景色を眺めるにとどまらず、一連の体験を通じて知的好奇心を刺激し、想像力を育む展望装置です。

名 称 : SHIBUYA SKY

フ ロ ア : 14階 (チケットカウンター)、45階・46階 (屋内展望施設)、屋上 (屋上展望空間)

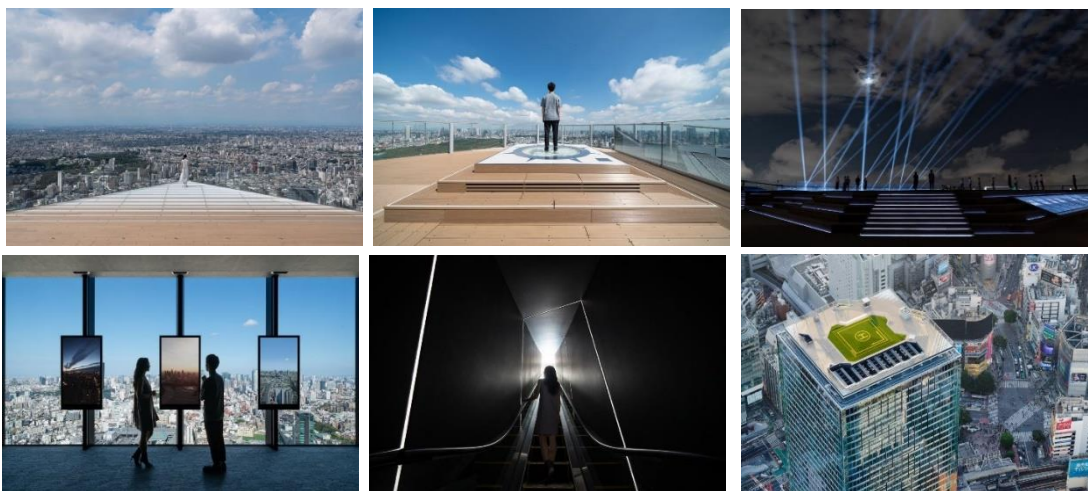
高 さ : 地上229m

営業面積 : 屋上展望空間 約2,500㎡、屋内展望施設 約3,000㎡

営業時間 : 10:00～22:30 (最終入場 21:20) ※最新の営業時間は公式WEBサイトをご確認ください

休 館 日 : 年中無休 ※但し、臨時休館となる場合があります

公式WEBサイト : <https://www.shibuya-scramble-square.com/sky/>



<施設およびチケットに関するお問合せ先>

SHIBUYA SKYお問合せ窓口 TEL : 03-4221-0229 (受付時間10:00～20:00)

<渋谷スクランブルスクエア 概要>

名 称 : 渋谷スクランブルスクエア / SHIBUYA SCRAMBLE SQUARE

事業主体 : 東急(株)、東日本旅客鉄道(株)、東京地下鉄(株)

所 在 : 東京都渋谷区渋谷2丁目24番12号

用 途 : 事務所、店舗、展望施設、駐車場など

延床面積 : 第Ⅰ期(東棟)約181,000㎡、第Ⅱ期(中央棟・西棟)約96,000㎡

階 数 : 第Ⅰ期(東棟)地上47階 地下7階、
第Ⅱ期(中央棟)地上10階 地下2階、(西棟)地上13階 地下5階

高 さ : 第Ⅰ期(東棟)約229.7m、第Ⅱ期(中央棟)約61m、(西棟)約76m

設 計 者 : 渋谷駅周辺整備計画共同企業体

※(株)日建設計、(株)東急設計コンサルタント、(株)JR東日本建築設計、
メトロ開発(株)

デザイナー・サトウ : (株)日建設計、(株)隈研吾建築都市設計事務所、(有)SANAA 事務所

運営会社 : 渋谷スクランブルスクエア(株)

※東急(株)、東日本旅客鉄道(株)、東京地下鉄(株)の3社共同出資

開 業 : 第Ⅰ期(東棟)2019年11月1日

第Ⅱ期(中央棟・西棟)2027年度(予定)

U R L : <https://www.shibuya-scramble-square.com>



▲渋谷スクランブルスクエア外観