

2025年3月1日(土)

渋谷スクランブルスクエア株式会社

渋谷スクランブルスクエア 初のファッションショーを開催！
お笑い芸人 マユリカさん、モデル 佐藤ミケーラ倭子さん、
木咲ほのかさんら豪華なゲストが登場！

SCRAMBLE MUSIC SHOWには、シークレットゲスト小室哲哉さんによる特別パフォーマンスも！

「渋谷スクランブルスクエア」(以下、本施設)は、2月27日(木)から3月23日(日)までの期間に「SHIBUYA SCRAMBLE COLLECTION SPRING」(以下、本フェア)と題してシーズンフェアを開催中です。

世界中からファッションやトレンドが集まり、ひとびとが、それを思い思いに楽しむことで、独自の文化や個性的なムーブメントが育まれてきた街、渋谷。本フェアは、この街に溢れるたくさんのファッションやトレンドの中から、一人ひとりが自分らしい“最旬の春”と出会い、その“自分だけの春”の先頭を思いっきり楽しんでほしいという想いを込めて実施しております。

そして、本フェアの一環として、本日3月1日に個性あふれる出演者による、音楽あり、トークあり、ダンスありのオリジナルファッションショーを初開催しました。



本施設 12 階 イベントスペース Scene12 で開催されたオリジナルファッションショーには、お笑い芸人のマユリカさんやモデルの佐藤ミケーラ倭子さん、木咲ほのかさんら計 8 組のゲストが各ショップの春のおすすめアイテムを身に纏い登場し、ランウェイを歩きました。

木咲ほのかさんは、「JOURNAL STANDARD」の春らしい黄色のシャツに白色のジャケットで登場。春気分を上げる、華やかな装いを披露しました。佐藤ミケーラ倭さんは、「DRESSTERIOR」のデニムに春らしいベージュの OUTER を合わせたスタイルで登場。大人らしい春コーデを披露しました。そして、マユリカのお二人は、「KURA CHIKA by PORTER」のバッグを合わせ登場。お二人ともユーモア溢れるウォーキングとポージングを披露しました。今日のコーディネートのポイントとして「普段カバンを主役にするコーディネートはなかなかないので新鮮でした！」と中谷さん、「白と黒のシャツで牛感を、上半身のデニムの青で空、牧場を表現しました」と阪本さん、それぞれこだわりについて語ってくれました。

そして、共同開催の「SCRAMBLE MUSIC SHOW」では、DJ SHOTA さん、ZEN-LA-ROCK さん、長塚健斗 (WONK) さんら豪華 DJ 陣による、ミュージックショーが開催されました。「SCRAMBLE MUSIC SHOW」は、日本のミュージックカルチャーの中心地である渋谷の街らしく、さまざまなものと音楽を組み合わせ、混じり合うことにより生みだされる最旬の音楽イベントで、本施設の開業時より定期的開催しております。

中でも、出演が予告されていなかったシークレットゲストとして小室哲哉さんが登場すると会場から大きな歓声が沸きました。渋谷の夜景をバックに 30 分間にわたり「Get Wild」や「CAN YOU CELEBRATE?」など、今夜だけの特別なパフォーマンスを披露しました。

<トークショー>

■佐藤ミケーラ倭子 さま

Q.今日のファッションのポイントは？

A.「DRESSSTERIOR」さんのお洋服を着ているのですが、アウターを着ていてもリボンが見えるのがかわいいです！場所を選ばず、どこにでも来ていけそうなコーディネートで、デニムもラインが綺麗でスタイルがよく見えるのでお気に入りです！

Q.渋谷スクランブルスクエアは来たことありますか？

A.1階のお菓子フロアでよく手土産とかプレゼントを買いによく来ます！絶対に間違いのない手土産買えるので！

Q.今年の春に買いたいファッションアイテムはありますか？

A.メンズライクなジャケットが欲しいです！最近春が短くて、あっという間に夏じゃんという感じですが。

Q.今年の春にしたいことはありますか？

A.ピクニックとサイクリングがしたいな～と思ってます！暖かいのが大好きなので、今日もスキップしながら来ました！（笑）

■マユリカ 中谷さま

Q.今日のファッションのポイントは？

A.普段カラフルな洋服が多いので、モノトーンでシックな感じが休日の散歩コーデみたいでよいですね！「KURA CHIKA by PORTER」さんのカバンを持っているのですが、普段カバンを主役にするコーディネートはなかなかないので新鮮でした！

Q.今年の春ほしいファッションアイテムはありますか？

A.春らしいシャツとかは欲しいですね。あとは、オレンジが好きなのでオレンジのアイテムが欲しいです！

■マユリカ 阪本さま

Q.今日のファッションのポイントは？

A.白と黒のシャツで牛感を、上半身のデニムの青で空、牧場を表現しました（笑）

Q.普段のファッションのこだわりは？

A.シーズンが来る前にまとめて洋服を購入していて、ネットで買うことが多いので、使いやすい無難なものを買うことが多いですね。

Q.今年の春ほしいファッションアイテムはありますか？

A.キャミソールですね（笑）普段着ないので。スニーカーと合わせたりしたいです。



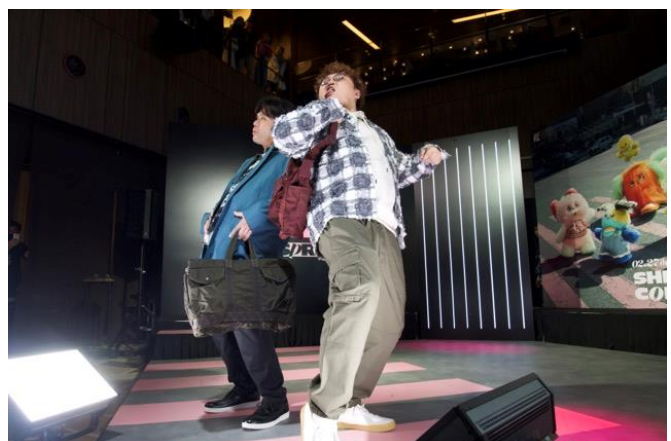
マユリカさん



佐藤ミケーラ倭子さん



木咲ほのかさん



マユリカさん

▼SCRAMBLE MUSIC SHOW とは

多様な人々を受け入れる街、渋谷。その渋谷に脈々と流れ育まれてきた様々なカルチャーを、渋谷スクランブルスクエアは大切に取り込んでいきたいと考えています。スクランブルミュージックショーでは、音楽を軸にファッション、アート、グルメなど、様々なカルチャーが、スクランブル交差点を歩きかう人々のように交じり合うことで、新たな価値を生む様を表現したいと考えています。あらゆるカタチで展開するスクランブルミュージックショーを是非お楽しみください。

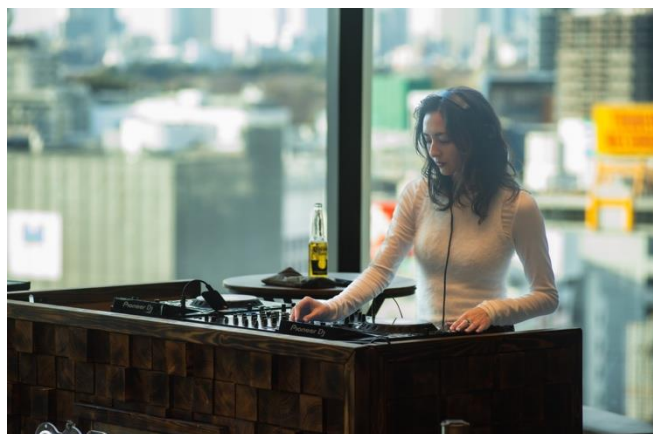
<https://cms.shibuya-scramble-square.com/sms/>

春のファッションの訪れを感じる本イベントは、渋谷スクランブルスクエアの各ショップのコーディネーターに身を包んだ出演者たちがランウェイを歩く「SHIBUYA SCRAMBLE COLLECTION SPRING」と、「SCRAMBLE MUSIC SHOW」との共同開催となりました。ファッションショーの開始時間になると会場には、今回の特別なショーを楽しみにしていた多くのお客さまや、通りかかった人も吸い寄せられ、大賑わいの様子。

本イベントが始まると、Elli-Rose さんや長塚健斗(WONK)さんら、ファッションムードにピッタリの DJ 陣が会場を盛り上げました。「SHIBUYA SCRAMBLE COLLECTION SPRING」が終了した後は、シークレットゲストである小室哲哉さんが登場し、「Get Wild」が流れると会場のボルテージは最高潮に。渋谷の夜景をバックに、「CAN YOU CELEBRATE?」「WOW WAR TONIGHT」など代表曲を含む特別なライブパフォーマンスを披露しました。

小室さんの興奮冷めやらぬ中、ZEN-LA-ROCK さんが登場し、「EZ DO DANCE」などを披露。本イベントは、渋谷スクランブルスクエアらしい、音楽とファッションの混じり合ったイベントとなり、大盛り上がりの中、幕を閉じました。

「SCRAMBLE MUSIC SHOW」は今後も定期的開催予定です。



Elli-Rose さん



長塚健斗(WONK)さん



DJ SHOTA さん



ZEN-LA-ROCK さん

オリジナルファッションショー概要

「SCRAMBLE MUSIC SHOW」とコラボレーションして、本フェア名を冠したオリジナルファッションショー、「SHIBUYA SCRAMBLE COLLECTION SPRING」を実施。音楽あり、ダンスあり、トークありのファッションショーで、参加ショップそれぞれの春を個性豊かに表現します。

【開催日】2025年3月1日(土)

【開催時間】17:00~18:00 ※15:00~17:00/18:00~19:00 はミュージックショー

【開催場所】12階イベントスペース Scene12

【出演】マユリカ、木咲ほのか、佐藤ミケーラ倭子、YOH UENO、
SAKURA&CHINATSU (SIS)、amity miyabi、けんだるえれな、awoi.h

【観覧条件】どなたでも無料でご観覧いただけます



<参加ショップ>※アルファベット順

DRESSTERIOR/JOURNAL STANDARD/KURA CHIKA by PORTER/Le Dome ÉDIFICE et IÉNA/PUBLIC TOKYO/
STRIDE by JOHN BULL/THE TOKYO

<出演者>※順不同、一部抜粋

マユリカ (お笑いコンビ)

2011年にデビュー。「M-1 グランプリ 2023」、「M-1 グランプリ 2024」ファイナリスト。3歳からの幼馴染で結成されており、コンビ名はお互いの妹「マユ」と「ユリカ」から命名。ツッコミ担当、立ち位置は向かって右。本名、中谷 祐太 (なかたに ゆうた)。22歳のとき『小学館新人コミック大賞』にて佳作を受賞。アイドルユニット「Zidol」のメンバーとしても活動している。ボケ・ネタ作り担当、立ち位置は向かって左。本名、阪本 匠伍 (さかもと しょうご)。大阪出身芸人からなるバンド、ジュースごくごく倶楽部にてボーカル・シンジャエル阪本として活動。作詞も行っている。



木咲ほのか (モデル/DJ)

福岡県出身。HIPHOP、R&B、ハウスを得意ジャンルとし、幅広い世代に響く音楽を追求。ファッションブランド「atmos」や「niko and...」のレセプションをはじめ、Zero Tokyo、不眠遊戯ライオン、Solfa など都内を代表するクラブで精力的にDJとして活躍。スタイリッシュで洗練された選曲でオーディエンスを魅了し続けている。



佐藤ミケーラ倭子 (俳優/モデル)

元アイドルグループのメンバーで、現在 YouTuber、俳優、モデルとして活躍中。YouTube では登録者 52 万人、TikTok はフォロワー数 50 万人を突破しており、Z 世代から支持されている今注目のクリエイター。自身をさらけ出した破天荒なスタイルが魅力で、さまざまなシチュエーションを再現した「あるある動画」が話題沸騰中。飾らない人柄が人気だが、Web ドラマ『港区女子』では演技力を発揮する新たな一面も。その他、TVCM・WEBCM『ゴキッシュ』『カジュールハイ』や書籍『恋する猿は木から落ちる』、写真集『en』の発売など活動を広げている。



YOH UENO (ダンサー)

ダンスアーティスト。ジャズダンスをベースに、様々なジャンルを混ぜた独自のスタイルが特徴。出演、振付、レッスンなどを軸に、声優/ナレーターやモデルなど多方面で活動中。



SAKURA & CHINATSU (ダンサー)

幼い頃から姉妹の絆を武器に数々のダンスコンテストで入賞、優勝。「椎名林檎」のダンサーとして全国ツアーの他、MV 出演や TVCM、アーティストへの振付など、姉妹ダンサー兼振付師として活動中。



SCRAMBLE MUSIC SHOW 概要

「SCRAMBLE MUSIC SHOW」が「SHIBUYA SCRAMBLE COLLECTION SPRING」とコラボレーション。ファッションショーに華を添える豪華なDJとして、DJ SHOTA、Elli-Rose、長塚健斗(WONK)らが登場し会場を盛り上げます。ランウェイではDJ SHOTAがモデルの動きに合わせた音楽演出も行います。

【開催日】2025年3月1日(土)

【開催時間】15:00~17:00/18:00~19:00 ※17:00~18:00はファッションショー

【開催場所】12階イベントスペース Scene12

【公式HP】<https://cms.shibuya-scramble-square.com/sms/>

【観覧条件】どなたでも無料でご観覧いただけます

<アーティスト>※一部抜粋

DJ SHOTA

DJ、ターンテーブルリスト。世界的なDJの大会DMCではシングルとバトルの両部門で日本一に。その後、自身の音楽を表現するべく2020年からスタートさせた「Mellow Works」は美しい旋律のヒップホップやジャズやソウルの影響を感じさせるディープなサウンドまでをテクニカルにミックスした珠玉のプロジェクト。音楽を再構築することで楽曲の魅力を増すことができるのは、ターンテーブルを楽器として扱える演奏家としての証明でもある。ひとびとの琴線に触れるような、そのスタイルは国籍を問わず多様な曲をミックスしながらも、どこか日本人としての趣きを感じさせる。稀有な存在感とパフォーマンスがさらなる評判を呼び、現在はアジア各国でも定期的にはツアーを行っている。

【公式インスタグラム】@dj_shota

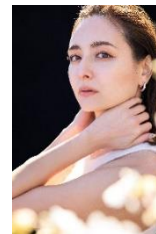


Elli-Rose

モデル、DJ、コラムニスト。12歳で篠山紀信氏撮影の写真集でデビュー。

スタイリストであるイギリス人の母と、フォトグラファーである日本人の父を持つバイリンガル。ティーン誌を経て、人気女性誌『ViVi』のモデルを10年間務める。2008年からはDJとしての活動もスタートし、日本のみならず、アジアやヨーロッパなどワールドワイドに活躍。最近ではSDG's関連のイベントへの出演も多数。

グローバルな知見とナチュラルなライフスタイルは常に女性たちの憧れである。



長塚健斗(WONK)

WONKのボーカリスト。作詞を主に担当している。個人では、富田ラボやKing Gnu、millennium parade、elephant gym(台湾)らの作品に参加。料理人としての一面も持つ。

俳優として、映画「ひとりぼっちじゃない」(2023)に出演。



<渋谷スクランブルスクエア 概要>

名称：渋谷スクランブルスクエア/SHIBUYA SCRAMBLE SQUARE

事業主体：東急(株)、東日本旅客鉄道(株)、東京地下鉄(株)

所在：東京都渋谷区渋谷2丁目24番12号

用途：事務所、店舗、展望施設、駐車場など

延床面積：第Ⅰ期(東棟)約181,000㎡、第Ⅱ期(中央棟・西棟)約96,000㎡

階数：第Ⅰ期(東棟)地上47階 地下7階、
第Ⅱ期(中央棟)地上10階 地下2階、(西棟)地上13階 地下5階

高さ：第Ⅰ期(東棟)約229.7m、第Ⅱ期(中央棟)約61m、(西棟)約76m

設計者：渋谷駅周辺整備計画共同企業体

※(株)日建設計、(株)東急設計コンサルタント、(株)JR東日本建築設計、
メトロ開発(株)

デザイナー：(株)日建設計、(株)隈研吾建築都市設計事務所、(有)SANAA事務所

運営会社：渋谷スクランブルスクエア(株)

※東急(株)、東日本旅客鉄道(株)、東京地下鉄(株)の3社共同出資

開業：第Ⅰ期(東棟)2019年11月1日

第Ⅱ期(中央棟・西棟)2027年度(予定)

URL：<https://www.shibuya-scramble-square.com>



▲渋谷スクランブルスクエア外観

<本件に関する報道関係者さまからのお問合せ先>

渋谷スクランブルスクエア PR事務局(株式会社サニーサイドアップ内)

担当：土居(090-6653-2270)、岡山(070-3315-4410)、蟹江(080-3438-6047)

E-mail: scramble_square_pr@ssu.co.jp