

「渋谷スクランブルスクエア2021年7月～9月キャンペーン企画」

2021/06/17



□企画商品に対する詳細や空き状況等は下記までお問合せ下さい。

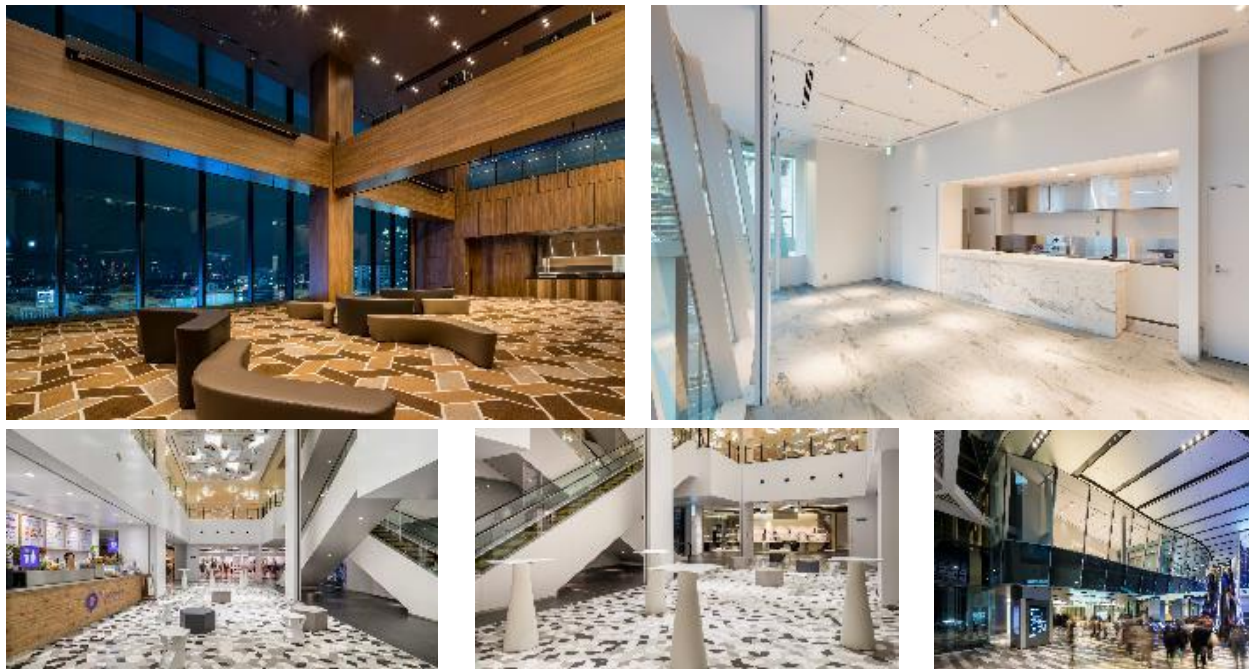
渋谷スクランブルスクエア スペースストア(販売管理業務委託会社:株式会社東急エージェンシー)

担当:櫻井(さくらい)・日景(ひかげ)

☎:03-6427-2616

✉ scsq_space-store@tokyu-agc.co.jp

渋谷スクランブルスクエア商業フロアのイベントスペース「SCRAMBLE THE FACE」「L×7」「Scene12」において、2021年7月1日～2021年9月30日の期間のご利用に限り、会場利用費を50%OFFで特別販売を実施させていただきます。また、お得なオプションメニューも様々ご用意をしております。是非、この機会にイベントスペースのご活用を是非ご検討ください。



渋谷スクランブルスクエアイベントスペース特別価格(2021年7月1日～9月30日の期間限定)

- ①3階イベントスペース「SCRAMBLE THE FACE」会場利用費(定価)¥1,700,000/7日間 ⇒ **(CP価格)¥850,000**
- ②7階イベントスペース「L×7」会場利用費(定価)¥2,100,000/14日間 ⇒ **(CP価格)¥1,050,000**
- ③12階イベントスペース「Scene12」会場利用費(定価)¥600,000/1日間 ⇒ **(CP価格)¥300,000**

※ご利用期間は3階「SCRAMBLE THE FACE」は7日間、7階「L×7」は14日間の固定となるため、左記期間より短期間でのご利用となる場合は割引の対象外となります、予めご了承下さい。

※長期のご利用も可能です。詳細は下記までご相談下さい。

※当イベントスペースの使用に際し、渋谷スクランブルスクエアおよびスペースストアにて、使用者および使用内容の審査を行います。審査結果の理由については、非公開とさせていただきます。

使用の内容によっては、お断りする場合がございますので、予めご了承下さい。

※会場利用費以外に、設営撤去に伴う立会費等が発生しますので、ご注意ください。 ※上記金額には消費税が含まれておりませんので、ご請求時には別途消費税を加算してご請求させていただきます。

※イベントスペースの空き状況やご不明な点等について、東急エージェンシースペースストア(03-6427-2616)へお電話か、scsq_space-store@tokyu-agc.co.jpまでメールでお問合せ下さい。

渋谷スクランブルスクエアの情報拠点として、その時々「旬」なモノ・コト・トキを発信し続ける空間。

展示会や体験型イベントなど、様々なシーンに合わせた 3階・7階・12階の3つのスペースをご提供いたします。

館のメインフロアであり街の「顔」である場所として、先進性のあるモノ・コトを渋谷から世界へ発信。簡易厨房を備え、カフェやケータリングパーティー等の開催にもご利用いただけます。

渋谷スクランブルスクエア 3階

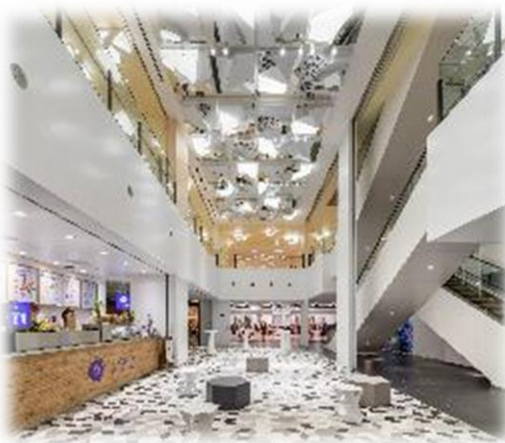
面積:約60㎡

(イベントスペース:約45㎡、厨房:約15㎡)

SCRAMBLE
THE **FACE**



L × 7



渋谷スクランブルスクエア 7階

面積:約87㎡

低層階と高層階を結ぶエスカレーターの乗り換えフロアに位置する、吹き抜けが象徴的なオープンスペース。開放的な空間を生かした展示イベントや、商品発表・販売にもご利用いただけます。

渋谷を象徴するスクランブル交差点をのぞむ12階レストランフロアに位置する開放的な吹き抜け空間。本格的な厨房や照明音響設備を完備しており、「食」をテーマにしたイベントに最高のパフォーマンスを発揮します。

渋谷スクランブルスクエア 12階

面積:約230㎡

(イベントスペース:約200㎡、厨房:約30㎡)

Scene **12**



渋谷スクランブルスクエア アーバンコアエリアに設置されている44面分のデジタルサイネージを、イベントスペース「SCRAMBLE THE FACE」、「L×7」、「Scene12」と併せてご利用いただけます。渋谷を訪れる流行感度の高い人々や渋谷スクランブルスクエアのオフィスワーカーに向け、静止画または動画コンテンツにて情報発信できる高訴求力な媒体となっております。

■サイネージ概要

利用可能面数	合計44面
寸法(ディスプレイ部のみ)	70inch/55inch
ディスプレイ解像度	1920dot×1080dot
画角	16:9
ビジョン仕様	フルHDディスプレイ
音声有無	うち一部有り
放映時間	4:30~25:00

■概要サイネージ



■オプション価格

会場	オプション価格	掲出期間	放映回収	放映秒数
SCRAMBLE THE FACE	¥100,000	実施7日間前~実施期間7日間 (合計14日間)	最大12分に1回放映分	15秒
L×7	¥100,000	実施7日間前~実施期間7日間 (合計14日間)		
Scene12	¥35,000	実施前1日間~実施期間中 (計2日間)※1		

・上記金額には消費税が含まれておりませんので、ご請求時には別途消費税を加算してご請求させていただきます。

・関係者のみが参加可能なクローズドイベントなどの際は利用はお請けできませんので予めご了承下さい。

※1: Scene12については、実施前最大7日前まで空きがある場合は放映する対応を取らせていただきます(通常は1日前からの放映)。

ウィズコロナ時代のプロモーションにお悩みの企業様向けに、イベントスペースを利用した「リアルプロモーション」を実施すると同時に、実施にハードルが高く感じる「バーチャルプロモーション」をオプションメニューとして「リアル+バーチャル」をセットご案内します。リード拡大や認知拡大といったプロモーション効果を高める事に寄与が出来るオプションメニューとなっております。

イベントスペースバーチャルメニュー／360度撮影プラン

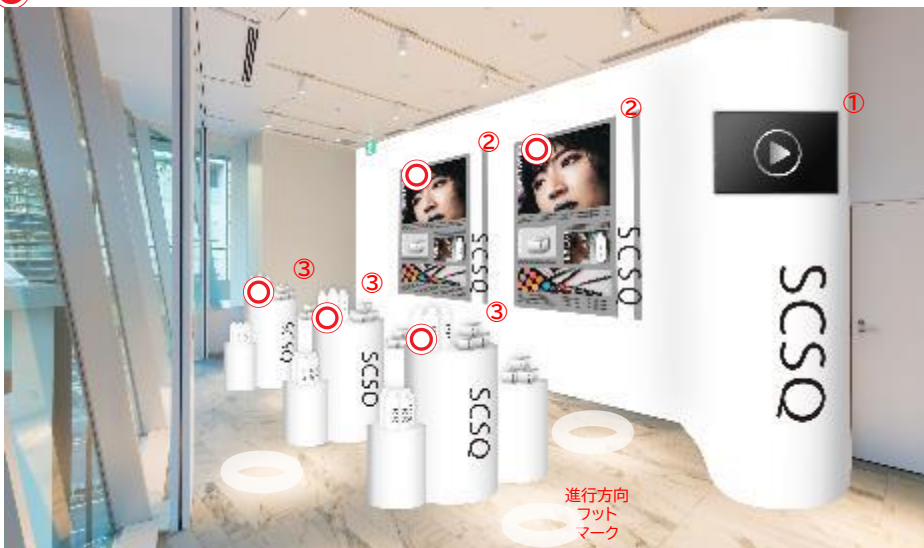
会場設営完了後、イベントオープン前に360度カメラにて撮影(1~2時間程度)。撮影からバーチャル空間のデータの納品まで最短10日間。
御社ウェブサイトやSNS上へリンクをしてご活用頂けます。

会場	オプション価格	実施内容	クリックポイント点数	その他
SCRAMBLE THE FACEプラン	¥400,000	360度カメラ、3Dスキャナ撮影によるバーチャル空間の制作	6点まで	動画、ウェブサイト・SNSリンク、画像、テキストのポップアップ表示。 埋め込む素材はご支給ください。
L×7プラン	¥440,000		10点まで	
Scene12プラン	¥495,000		15点まで	

※上記金額には消費税が含まれておりませんので、ご請求時には別途消費税を加算してご請求させていただきます。 ※クリックポイント点数は点数追加が可能となっております(1点につき¥2,000)。
※バーチャル空間を2か月以上公開する場合は別途月額データ管理費(¥5,000/月)が発生しますので、予めご了承ください。

360度撮影プラン活用イメージ

① クリックポイントアイコン(デザインはカスタマイズ可能)



<画面操作方法>

マウス・トラックパッド操作



画面上を左ドラッグで視点移動
進行報告フットマーククリックで移動

<クリックポイント活用例>

- ①モニターをクリック
→ブランドPV動画がポップアップされ再生される。
(youtube、vimeoなどの動画共有PFのURLへリンク)
- ②ブランドビジュアルをクリック
→パネルがポップアップ表示され詳細情報が読めたり、公式ウェブサイトやSNSへ誘引することも可能。
- ③商品をクリック
→ブランドECサイトへリンクし、そのまま商品を購入していただくことが可能。

【参考】360度撮影について



Matterport

マターポート(Matterport)は、アメリカ・サンフランシスコのMatterport社が発売している3Dスキャンカメラを使ったカメラ+サーバーのサービスです。360°パノラマ画像をベースとしたバーチャルツアーに加え、建物内の3Dデータを生成します。3Dで再現することで、店舗や施設などの空間全体の雰囲気や直感的に伝えられるほか、建造物のアーカイブとしてもご利用いただけます。

<主な機能>



渋谷駅西口の主要通路として多くの渋谷来街者に対して訴求が可能なエリアをジャック出来る広告プランがオプションメニューとして登場。

イベント告知を渋谷のOOHメディアで展開をご検討された場合、こちらのメニューを是非ともご活用ください。

-媒体詳細-

掲出場所	渋谷駅西口連絡通路内壁面
商品名	しぶにしデッキシート広告
掲出期間	1期:7日間(毎週月曜日スタート)※連続掲出可能期間:2期14日間迄
サイズ・面数 仕様	サイズ:H1,030mm×W2,912mm 面数:合計13面(旧東急百貨店東横店側:7面/246側:6面) 合成紙(インクジェット出力ラミネート加工)+スチレンボード7mm貼り
掲出料金	¥300,000
製作施工費	¥800,000※製作施工には出力、取付、撤去が含まれます。
納品日・ 作業時間	データ納品日:16営業日前(午前)完全データ入稿 施工作業時間:夜間作業(原則:前日終電後~始発の間)
備考	<p>■渋谷スクランブルスクエアイベントスペース申込者様向けの専用価格となっております。こちらの価格でご購入頂いた場合は、掲出デザインに特別ルールがございます。ご注意ください。 詳細はお問合せ下さい。</p> <p>■掲出作業の安全上、施工会社を指定させて頂いておりますので、持ち込み素材での掲出は原則お断りさせて頂いております。 色校正は1回。原寸1/4サイズ相当。デザイン2種類×3枚まで対応。 それ以上の場合は1枚毎¥3,200 別途追加料金申し受けます。</p> <p>■掲出規則がございます。詳細はお問合せ下さい。</p> <p>■月曜日以外での開始及び期間中の撤去の場合は、広告料金の払戻しは致しかねます。また追加施工費が発生する場合がございますので、都度ご相談ください。</p> <p>■その他ご不明な点がございましたら、お問合せ下さい。</p> <p>■キャンセルは原則不可とさせていただきます。</p> <p>お申込みは掲出開始の3か月前の5営業日からとなります。 一般事業者様への広告媒体販売も行っておりますので、 決定済み・売れ違い等が発生する可能性があります。 お申込みご検討時には必ず、事務局へお問合せ下さい。</p>

-掲出イメージ-



-掲出場所-

